

HOW TO SETTING MODEM ADSL

1. Hubungkan modem dan PC/NB dengan menggunakan kabel data (JR-45).
2. Buka aplikasi browser (IE atau lainnya) dan ketik alamat utk membuka aplikasi modem pada kolom address.
3. Login ke aplikasi dengan memasukan user name dan password standar.
Catatan: alamat aplikasi, user name, dan password standar diberikan pada user manual modem.
4. Pada aplikasi modem, masukkan parameter-parameter berikut:

WAN

Virtual Circuit ID

VPI = 0

VCI = 33

IP Address

Obtain an IP Address Automatically

LAN

LAN TCP/IP

IP Address : 192.168.1.1

IP Subnet : 255.255.255.252

DHCP Setup

IP Address : 192.168.1.2



Pool Size : 1

DNS Server

Primary : 122.49.224.35

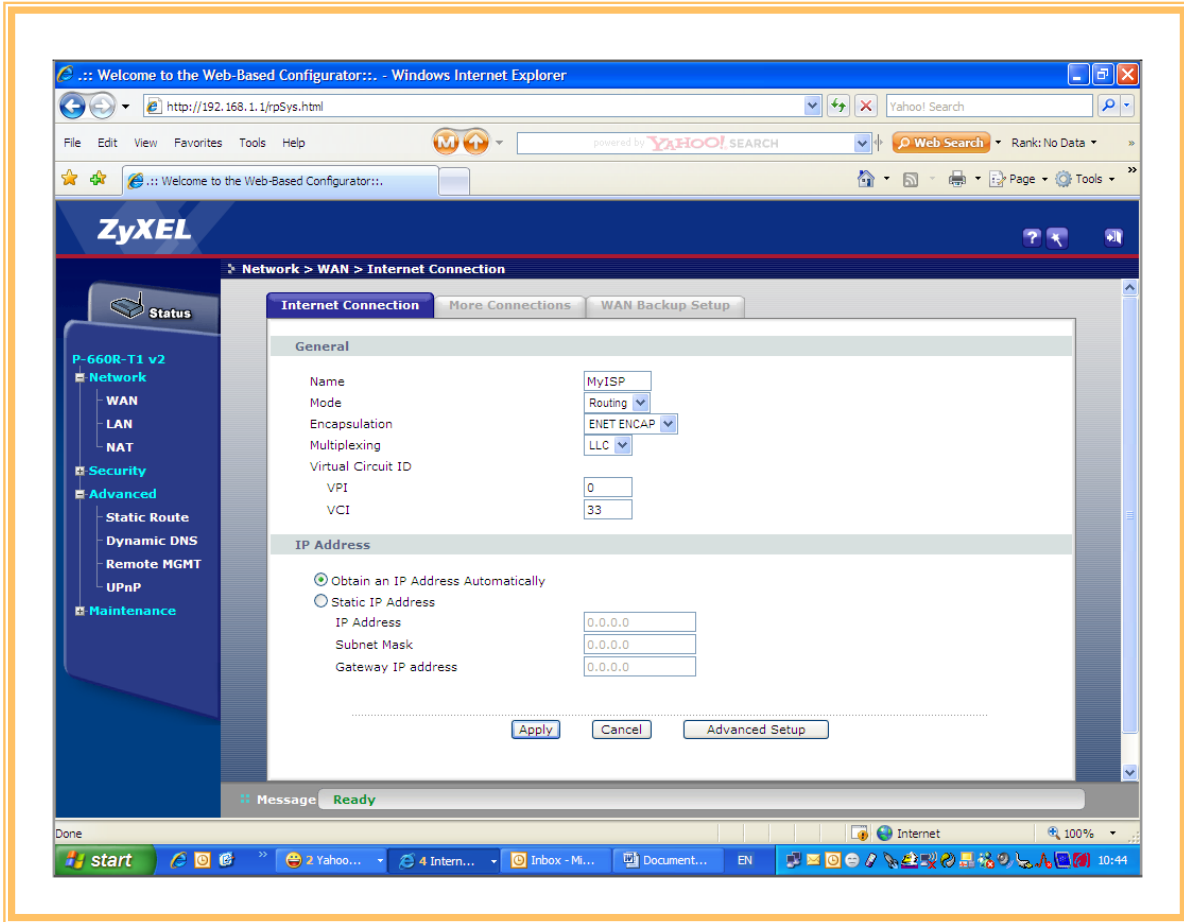
Secondary : 122.49.224.36

Catatan:

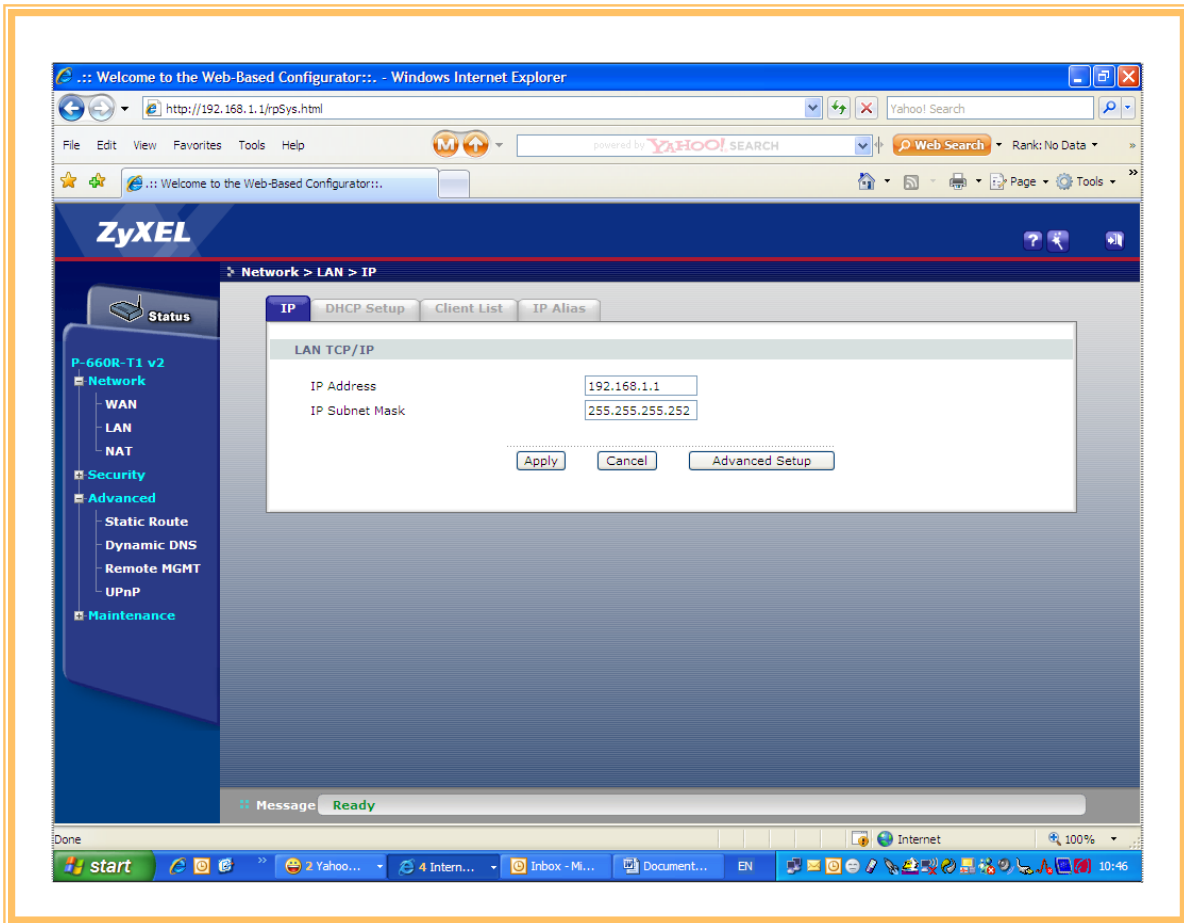
-  Jika yg di setting Modem ADSL Wi Fi → artinya me-replace Modem ADSL standar dari NetVone.
-  Jika yg di setting Router Wi Fi → Modem ADSL standar dari NetVone tetap digunakan dan dihubungkan ke Router yg di setting dengan menggunakan kabel data (RJ-45). Selain setting seperti Modem ADSL di atas, juga ditambahkan setting berikut:
Option:
Brief/router = brief/LLC
IP Dynamic

Sebagai ilustrasi, berikut adalah gambaran setting utk Modem ADSL standar dari NetVone:

Setting WAN:



Setting LAN-IP:



Setting LAN-DHCP:

